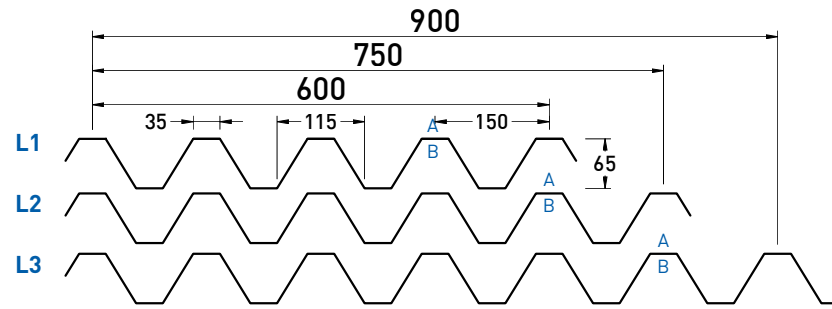


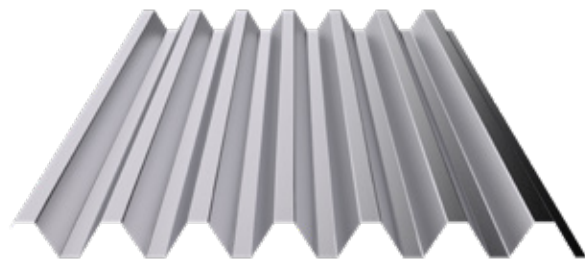
# SAND 65



A: lato a vista - front side  
B: lato non a vista - back side

**Reazione al fuoco Fire reaction CLASS A1**      **Comportamento al fuoco dall'esterno External fire performance Broof (t1,t2,t3)**

Senza necessità di sottoporre a prova secondo la norma UNI EN 14782:2006. No lab test is required as per UNI EN 14782:2006.



Sp. Th. (mm)	Jy (cm <sup>2</sup> /m)	STATIC DATA		PESO Steel Kg/m <sup>2</sup>	WEIGHT Aluminium Kg/m <sup>2</sup>
		We inf (cm <sup>3</sup> /m)	We sup (cm <sup>3</sup> /m)		
0,50	39,77	12,24	12,24	5,84	2,01
0,60	47,07	14,48	14,48	7,01	2,41
0,70	54,15	16,66	16,66	8,18	2,81
0,80	61,02	18,77	18,77	9,35	3,21
1,00	74,11	22,80	22,80	11,68	4,02
1,20	86,38	26,58	26,58	14,02	4,82
1,50	103,23	31,76	31,76	17,52	6,03

## CURVATURA BENDING

Su richiesta  
On request

## APPLICAZIONI APPLICATIONS

- SANDnodrip**  
Class A2 - s1, d0 Broof (t1,t2,t3)
- SANDcontrol**  
Class C - s1, d0 Broof (t1,t2,t3)

## FORATURE PERFORATION

- F3 P5 60°**
- F5 P8 60°**

Per maggiori dettagli consultare pagine 112-114

For more details see pages 112-114

PROFILO PROFILE	NR. GRECHE RIBS NO.	INTERASSE (mm) PITCH (mm)	LARGH. UTILE (mm) USEFUL WIDTH (mm)	LARGH. LASTRA (mm) SHEET WIDTH (mm)	SORMONTO OVERLAP	TIPO SORMONTO KIND OF OVERLAP
L1	SAND 65	5	150	600	680	13,33%
L2	SAND 65	6	150	750	840	12,00%
L3	SAND 65	7	150	900	1020	13,33%

Accessori, materiali e colorazioni sono consultabili alle pagine 116-118

Accessories, materials and colors are available on pages 116-118

# SAND 65

Tabelle di portata (daN/m<sup>2</sup>) Load tables (daN/sqm)

steel S250GD

Sp. Th. mm	Larghezza appoggio: 100 mm Support width: 100 mm																					
	CAMPATA SINGOLA SINGLE SPAN									CAMPATA DOPPIA DOUBLE SPAN												
mm	L=m	1,50	1,75	2,00	2,25	2,50	2,75	3,00	3,25	3,50	3,75	4,00	4,25	4,50	4,75	5,00	5,25	5,50	5,75	6,00	6,25	
0,50	q=daN/m <sup>2</sup>	495	360	275	215	170	125	95	75	60												
0,60		670	490	375	295	215	160	120	95	75	60											
0,70		860	630	480	355	255	190	145	110	85	70	55										
0,80		1005	735	560	410	295	220	165	130	100	80	65	50									
1,00		1345	985	735	510	370	275	205	160	125	100	80	65	50								
1,20		1585	1160	855	595	430	320	240	185	145	115	95	75	60	50							
1,50		1925	1410	1020	710	515	380	290	225	175	140	110	90	70	60							

Sp. Th. mm	Larghezza appoggio: 100 mm Support width: 100 mm																					
	CAMPATA SINGOLA SINGLE SPAN									CAMPATA DOPPIA DOUBLE SPAN												
mm	L=m	1,50	1,75	2,00	2,25	2,50	2,75	3,00	3,25	3,50	3,75	4,00	4,25	4,50	4,75	5,00	5,25	5,50	5,75	6,00	6,25	
0,50	q=daN/m <sup>2</sup>	365	285	230	185	155	130	110	95	80	70	60	55	50								
0,60		490	385	310	250	205	175	150	130	110	95	85	75	65	60	50						
0,70		605	480	385	315	265	220	190	165	145	125	110	100	85	75	70	60	50				
0,80		720	575	460	375	315	265	225	195	170	150	130	115	105	90	80	70	60	50			
1,00		955	790	630	515	430	360	310	265	230	205	180	155	140	120	100	85	70	60	55		
1,20		1175	975	775	630	525	440	375	325	280	240	210	185	165	140	120	100	85	70	60		
1,50		1490	1250	990	805	665	555	470	395	340	295	255	225	200	165	140	120	100	85	75		

Sp. Th. mm	Larghezza appoggio: 100 mm Support width: 100 mm																					
	CAMPATA SINGOLA SINGLE SPAN									CAMPATA DOPPIA DOUBLE SPAN												
mm	L=m	1,50	1,75	2,00	2,25	2,50	2,75	3,00	3,25	3,50	3,75	4,00	4,25	4,50	4,75	5,00	5,25	5,50	5,75	6,00	6,25	
0,50	q=daN/m <sup>2</sup>	440	345	275	225	190	160	135	115	100	90	75	60	50								
0,60		590	470	375	305	255	215	185	160	140	120	95	80	65	55							
0,70		725	580	465	385	320	270	235	200	175	140	115	90	75	65	50						
0,80		870	695	560	460	380	325	275	240	200	160	130	105	90	75	60	50					
1,00		1155	960	765	630	525	445	380	315	250	200	165	135	110	90	75	65	55				
1,20		1425	1185	945	770	640	540	465	365	290	235	190	155	130	105	90	75	65	55			
1,50		1815	1525	1210	985	815	685	565	440	350	280	225	185	155	125	105	90	75	65	55		

In azzurro i carichi limitati da freccia 1/200 L. Values in blue show load limited by vertical deflection 1/200 L.

Calcoli eseguiti in ottemperanza alla normativa EUROCODICE 3 (EN 1993-1-3). Il carico riportato va inteso come valore caratteristico di portata, con coefficiente di combinazione applicato  $\gamma_f=1,5$ . I valori riportati in tabella sono da considerarsi come indicativi, è competenza del progettista procedere per i singoli casi di verifica al relativo calcolo. Calculations are made in accordance with EUROCODE 3 (EN 1993-1-3). The load reported shall be understood as the characteristic load value, with the coefficient of combination applied  $\gamma_f=1,5$ . The values shown in the table must be considered as indicative, the designer has the responsibility to proceed with the relative calculation in any individual cases.

aluminium 3003 alloy

Sp. Th. mm	Larghezza appoggio: 100 mm Support width: 100 mm																					
	CAMPATA SINGOLA SINGLE SPAN									CAMPATA DOPPIA DOUBLE SPAN												
mm	L=m	0,80	1,00	1,20	1,40	1,60	1,80	2,00	2,20	2,40	2,60	2,80	3,00	3,20	3,40	3,60	3,80	4,00	4,20	4,40	4,60	
0,50	q=daN/m <sup>2</sup>	795	635	525	360	240	170	125	90	70	55											
0,60		1065	850	675	430	290	200	145	110	85	65	50										
0,70		1365	1090	785	500	335	234	170	125	95	75	60										
0,80		1690	1350	895	565	380	265	195	145	110	85	65	55									
1,00		2430	1900	1105	695	465	325	235	175	135	105	85	65	55								
1,20		3270	2250	1305	820	550	385	280	210	160	125	95	80	65	50							
1,50																						

Sp. Th. mm	Larghezza appoggio: 100 mm Support width: 100 mm																					
	CAMPATA SINGOLA SINGLE SPAN									CAMPATA DOPPIA DOUBLE SPAN												
mm	L=m	0,80	1,00	1,20	1,40	1,60	1,80	2,00	2,20	2,40	2,60	2,80	3,00	3,20	3,40	3,60	3,80	4,00	4,20	4,40	4,60	
0,50	q=daN/m <sup>2</sup>	570	435	345	280	230	195	165	140	120	105	95	80	70	60	50						
0,60		755	570	450	360	300	250	210	180	155	135	120	105	85	70	60	50					
0,70		950	715	560	450	370	310	260	220	190	165	145	120	100	80	70	55	50				
0,80		1155	865	675	540	440	370	310	265	225	195	170	135	110	90	75	65	55				
1,00		1605	1190	920	730	595	495	415	350	300	260	205	165	135	115	95	80	65	55	50		
1,20		2085	1535	1175	925	750	630	520	440	375	305	245	195	160	135	110	95	80	65	60		
1,50																						

Sp. Th. mm	Larghezza appoggio: 100 mm Support width: 100 mm																					
	CAMPATA SINGOLA SINGLE SPAN									CAMPATA DOPPIA DOUBLE SPAN												
mm	L=m	0,80	1,00	1,20	1,40	1,60	1,80	2,00	2,20	2,40	2,60	2,80	3,00	3,20	3,40	3,60	3,80	4,00	4,20	4,40	4,60	
0,50	q=daN/m <sup>2</sup>	660	510	405	330	275	230	200	170	135	105	85	65	55								
0,60		875	665	530	430	355	300	255	210	160	125	100	80	65	55							
0,70		1100	835	660	535	440	370	315	245	185	145	115	95	75	65	50						
0,80		1345	1020	800	645	530	445	365	275	210	165	130	105	85	70	60	50					
1,00		1875	1405	1095	875	715	600	450	340	260	205	160	130	105	90	75	60	50				
1,20		2450	1820	1405	1115	905	730	530	400	305	240	190	155	125	105	85	70	60	50			
1,50	</																					